

Prämierte Sicherheit
**Das Sicherheitspaket
compact easy**





Die perfekte Sicherheitslösung – Mit dem Höchstmaß an Zuverlässigkeit.

Das **Funk-Alarmsystem compact easy** ist für den Einsatz im privaten und klein-gewerblichen Bereich vorgesehen. Die Einbruchmelderzentrale verwaltet zwei Sicherungsbereiche und ist für den Aufbau mittlerer Sicherungsanlagen gemäß den VdS-Richtlinien (Klasse A), VdS-Home sowie der VDE 0833 geeignet.

Zusätzlich erfüllt die compact easy alle aktuellen Anforderungen der Europäischen Norm EN 50131-3, Grad 2.

Optimaler Schutz mit Höchstmaß an Zuverlässigkeit

- gegen Einbruch
- vor Brand
- gegen unbefugten Zutritt
- vor Schäden wie Wasser oder Gasaustritt

Die Einbruchmelderzentrale vereint alle Installationsarten

- Konventionelle Verkabelung
- Moderne BUS-1-Technik
- Drahtlose Installation

Das Funk-Alarmsystem ist vorparametriert und mit allen benötigten Komponenten, wie z. B. Funk-Gateway, Übertragungseinrichtung und Touch-Bedienteil, ausgestattet.

Ganz gleich, ob Sie Ihre Gebäude nachträglich mit einer Einbruchmelderzentrale ausstatten möchten oder im Zuge einer Renovierung oder eines Neubaus, die TELENOT-Einbruchmelderzentrale passt sich Ihren Anforderungen an.

Die TELENOT-Einbruchmelderzentralen sind nach dem Baukastenprinzip aufgebaut, so dass sich die Anzahl und Auswahl der Komponenten (Bewegungsmelder, Rauchwarnmelder, Zutrittskontrollleser, Glasbruchmelder, etc.) an Ihre Bedürfnisse anpasst. So lassen sich auch spätere Erweiterungen sicher realisieren.

Des Weiteren bieten Ihnen TELENOT-Einbruchmelderzentralen bis zu 16 zuverlässige **Smart-Home-Funktionen**. Die Smart-Home-Funktionen werden direkt über das Touch-Bedienteil BT 800 oder die Alarmanlagen-App BuildSec 4.0 bedient.

Mit den Schaltfunktionen können Türen, Tore, Jalousien, die Beleuchtung oder andere Geräte gezielt gesteuert werden.

Noch mehr Komfort bieten die zusätzlich parametrierbaren automatischen Smart-Home-Funktionen. Mit den Automatik-Funktionen können Sie beispielsweise beim Verlassen des Hauses die Einbruchmelderzentrale scharf schalten und gleichzeitig die Heizung herunter fahren. Wenn Sie zurück kommen und die Einbruchmelderzentrale unscharf schalten, wird die Heizung hoch gefahren und die Flurbeleuchtung eingeschaltet.

Alle Smart-Home-Funktionen werden direkt über die Einbruchmelderzentrale compact easy parametriert.

Eine Einbruchmelderzentrale von TELENOT bietet:

- Bis zu 16 Smart-Home-Funktionen, z. B.:
 - Heizung an- und ausschalten
 - Außenlicht an- und ausschalten
 - Garagentor öffnen und schließen
 - Jalousien öffnen und schließen
 - Teichpumpe an- und ausschalten
- Alle Smart-Home-Funktionen im Haus über Touch-Bedienteil abrufbar
- Alle Smart-Home-Funktionen via Alarmanlagen-App per Smartphone oder Tablet von jedem Ort (auch Ausland, sofern Netzverbindung besteht) abrufbar
- Meldung von Gerätestörungen, z. B.:
 - Kühlschrank steht offen
 - Tiefkühltruhe verliert Kühlleistung
 - Waschmaschine leckt und Wasser tritt aus
 - Heizungspumpe fällt aus
 - Gas tritt aus



Einbruchmelderzentrale compact easy

In bestehenden Gebäuden oder Räumen, in denen keine Kabelverlegung möglich ist, verwenden Sie die Funk-Variante. Der Vorteil hier ist der geringe Installationsaufwand und die nahezu schmutzlose Installation.

**Anerkannt von
Polizei und Gebäude-
sachversicherungen!**



Anerkannte TELENOT-Einbruchmeldesysteme



Systemanerkennungen

complex 200H

- Einbruchmeldesystem TELENOT 5000 A S 188704 (Klasse A)
- Funk-Einbruchmeldesystem DSS2 A S 109705 (Klasse A)
- System-Gefahrenwarnanlage GWA 5000 Home Y 112902 (VdS-Home)



complex 200H

- VSÖ-Klasse GS-N 091012/09 E (Gewerbestandard niedrig)



compact easy 200H

- SES-EMA-RL-T2:2010-08



complex 200H

- EN 50131-3: Grad 2



Geräteanerkennungen

compact easy 200H

- G 108701 (Klasse A)
- H 108001 (VdS-Home)

comXline 2516 (LTE)

- Anerkennung G 109808 (systemfrei)

Komponenten im Detail – compact easy

Die Einbruchmelderzentrale complex 200H easy

- 2 Sicherungsbereiche realisierbar
- 128 Meldebereiche
- 1 comlock Leser-Schnittstelle
- 320 Berechtigungen
- 1 BUS-1-Anschluss mit 63 Adressen
- 8 konventionelle Meldergruppeneingänge
- 3 Relais- und 15 Transistorausgänge
- Erweiterung über com2BUS möglich (z. B. weitere Bedienteile, Türmodule)
- Erweiterbar mit einem zweiten Funk-Gateway

Das integrierte Funk-Gateway FGW 210

- Problemlose Erweiterung der Einbruchmelderzentrale
- Einfaches Einlernen neuer Funk-Komponenten
- Erweiterung bis zu 100 Funk-Komponenten oder 165 Meldepunkten

Das Touch-Bedienteil BT 800

- Beleuchtetes 7"-TFT-Farbdisplay
- Alle Meldungen im Klartext
- LED zur Anzeige von Betriebszuständen
- Menüsprache frei wählbar
- Akustische Rückmeldung durch integrierten Summer

Die Übertragungseinrichtung comXline 2516 (LTE) easy

- Übertragung von Alarmmeldungen und Anlagenzuständen
- Übertragungswege analog, TCP/IP oder Mobilfunk
- 16 beliebige Anwahlfolgen von bis zu 32 Zielrufnummern
- Fernservice und Fernbedienung der Einbruchmelderzentrale möglich
- Bis zu 4 stehende Verbindungen über TCP/IP
- Erweiterungsmodul CXK-1: Integrierter Secure-Baustein (ECC 384 Bit) für hochsicheren, verschlüsselten, zertifikatsbasierten Verbindungsaufbau

Die Alarmanlagen-App BuildSec 4.0

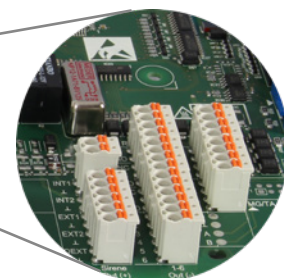
- Bedienung der Einbruchmelderzentrale z. B. scharf und unscharf schalten
- Anzeige aller Meldungen z. B. offenen Fenster und Türen
- Höchste Sicherheit durch 128-Bit-AES-Verschlüsselung
- Umfangreiche Schaltfunktionen und Smart-Home-Funktionalitäten



Kostenlose App, die eine komfortable Bedienung und Visualisierung des Alarmsystems über Smartphone oder Tablet ermöglicht



- Lötfreie Anschlusstechnik mit Federkraftklemmen für schnelle und einfache Installation



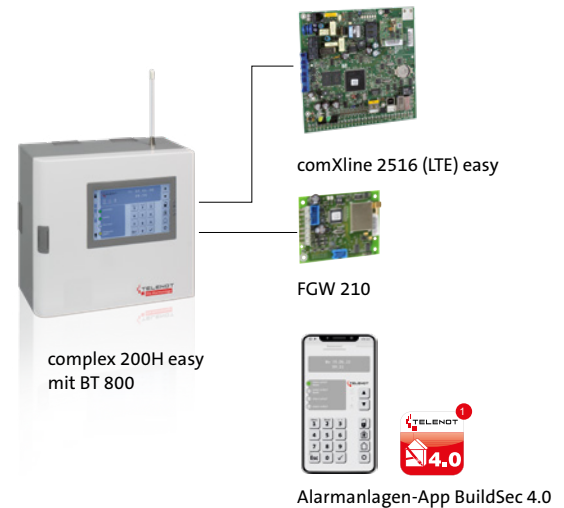
Die Pakete – Bedienteile integriert oder abgesetzt.

compact easy 200H-FK / 2516 (LTE) / BT 800 / V4

Das Sicherheitspaket besteht aus:

- Einbruchmelderzentrale complex 200H easy im Gehäuse GR80
- Akku 12 V / 7 Ah
- Touch-Bedienteil BT 800 eingebaut
- Übertragungseinrichtung comXline 2516 (LTE) easy
- Funk-Gateway FGW 210
- Freischaltcode für Alarmanlagen-App BuildSec 4.0

Deutschland Art.-Nr.	Österreich Art.-Nr.	Schweiz Art.-Nr.
100075297	120075297	130075297

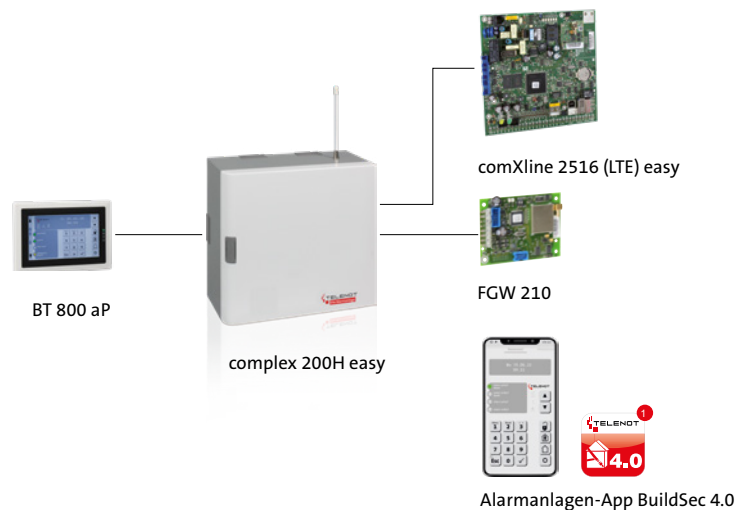


compact easy 200H-FK / 2516 (LTE) / BT 800 aP / V4

Das Sicherheitspaket besteht aus:

- Einbruchmelderzentrale complex 200H easy im Gehäuse GR80
- Akku 12 V / 7 Ah
- Touch-Bedienteil BT 800 aP (Schwarz/Weiß)
- Übertragungseinrichtung comXline 2516 (LTE) easy
- Funk-Gateway FGW 210
- Freischaltcode für Alarmanlagen-App BuildSec 4.0

Deutschland Art.-Nr.	Österreich Art.-Nr.	Schweiz Art.-Nr.
100075298	120075298	130075298

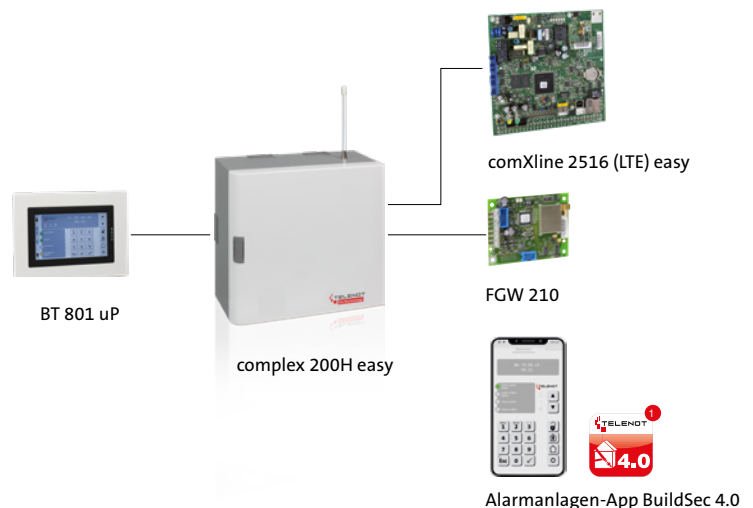


compact easy 200H-FK / 2516 (LTE) / BT 801 uP / V4

Das Sicherheitspaket besteht aus:

- Einbruchmelderzentrale complex 200H easy im Gehäuse GR80
- Akku 12 V / 7 Ah
- Touch-Bedienteil BT 801 uP (Schwarz/Weiß)
- Übertragungseinrichtung comXline 2516 (LTE) easy
- Funk-Gateway FGW 210
- Freischaltcode für Alarmanlagen-App BuildSec 4.0

Deutschland Art.-Nr.	Österreich Art.-Nr.	Schweiz Art.-Nr.
100075299	120075299	130075299



Zubehör: Unterputzgehäuse

Das Bedienkonzept – Intuitiv, einfach und komfortabel.



Ob direkt an der Einbruchmelderzentrale in Ihrem Eigenheim oder aus der Ferne – das von TELENOT entwickelte Bedienkonzept funktioniert.

Intuitiv, einfach und komfortabel.

Das Bedienkonzept einer TELENOT-Einbruchmelderzentrale basiert auf einer intelligenten und intuitiven Menüführung. Es ermöglicht eine ebenso einfache wie komfortable Steuerung Ihrer Einbruchmelderzentrale und sorgt dadurch für stetig wiederkehrende Bedienfreude.

FBT 250 – Das Funk-Bedienteil

Harmonisch und elegant fügt sich das **Funk-Bedienteil FBT 250** in die Innenarchitektur der Gebäude ein.

Die beiden Design-Ausführungen in schwarz oder weiß mit silbernem Rahmen sind **modern, elegant und zeitlos**.

Die kapazitive **Touch-Oberfläche** aus Glas steht für Wertigkeit und das **OLED-Display** garantiert eine **brillante Wiedergabe**.

Das FBT 250 ist eine Komponente des **Drahtlosen Sicherungssystems DSS2**. Über den Funk-Gateway FGW 210 können **8 Funk-Bedienteile** mit der Einbruchmelderzentrale compact easy verbunden werden.

Das FBT 250 ist mit dem German Design Award ausgezeichnet.

BT 800 – Das Touch-Bedienteil

Das formschöne **Touch-Bedienteil BT 800** zeichnet sich durch sein **modernes Design** aus. Alle Betriebszustände werden über das **kapazitive Touchpanel** mit Glasplatte dargestellt.

Am Display lassen sich **sechs verschiedene Farbschemen**, die **Helligkeit** und ein **Energiesparmodus** einstellen.

Das Touch-Bedienteil BT 800 kann in die Einbruchmelderzentrale integriert oder als **Aufputz- oder Unterputzmontage** abgesetzt in die Wand eingebaut werden. Es gibt zusätzliche optionale Design-Rahmen für die Aufputz- und Unterputzmontage.



BT 800 integriert in Einbruchmelderzentrale



Aufputzmontage



Unterputzmontage



Umfangreiche Schaltfunktionen ermöglichen die Steuerung von Komponenten der Gebäudeautomatisierungstechnik und Smart-Home-Funktionen.

Für alle Steuerungs- und Bedienfunktionen stehen 3 Möglichkeiten zur Verfügung:

- Drahtlos über das Funk-Bedienteil FBT 250
- Direkt am Bedienteil der Einbruchmeldezentrale oder abgesetzt über das Touch-Bedienteil BT 800
- Mit dem Smartphone per Alarmanlagen-App BuildSec 4.0

BuildSec 4.0 – Die Alarmanlagen-App
Die Alarmanlagen-App BuildSec 4.0 (für iOS und Android) gibt Ihnen die Möglichkeit, Ihre Einbruchmeldezentrale im Objekt über WLAN oder auch aus der Ferne zu bedienen.

Ein **hochsicherer, verschlüsselter** Übertragungsweg zwischen App und Einbruchmeldezentrale **schützt vor Manipulation**.

Sie erhalten auch **in der Ferne** alle wichtigen **Statusinformationen** auf Ihr Smartphone. Egal, ob Sie gerade bei Freunden sind, im Theater sitzen, gemütlich im Restaurant Ihr Essen genießen oder auf Auslandsreise sind.

Sie sehen, an welcher Stelle im Gebäude ein Einbruch- oder Brandalarm ausgelöst wird oder ein Wasserschaden auftritt. Damit sind Sie in der Lage, umgehend weitere Maßnahmen in die Wege zu leiten.

Zudem bietet die Alarmanlagen-App BuildSec 4.0 umfangreiche Schaltfunktionen für **Smart-Home-Anwendungen**.

Digitalplattform hiXserver

Mit dem neuen Management-Portal hiXserver von TELENOT lassen sich diese Herausforderungen problemlos lösen. Als erste Digitalplattform ermöglicht der hiXserver eine **sichere und komfortable Verwaltung** Ihrer Objekte und Dienstleister für alle Standorte, die mit einer Einbruch- und Gefahrenmeldeanlage von TELENOT ausgestattet sind.



Smart-Home - 16 praktische Funktionen nutzen.



Machen Sie Ihre smarte TELENOT-Einbruchmelderzentrale zur zentralen Steuereinheit Ihrer Wohnung oder Ihres Hauses und setzen Sie ab sofort auf zusätzliche Sicherheit und Komfort.

Dazu stehen Ihnen aktuell 16 praktische Smart-Home-Funktionen zur Verfügung.

Zudem können Sie Meldungen über Gerätestörungen im Haus anzeigen. So wird die Einbruchmelderzentrale zum zentralen elektronischen Steuer-Gehirn von Wohnungen und Häusern – und das 24 Stunden am Tag.

Die Smart-Home-Funktionen können Sie ganz bequem über das Touch-Bedienteil an der Zentrale oder über das Funk-Bedienteil in Ihrem Haus oder Ihrer Wohnung bedienen.

Und von unterwegs nutzen Sie einfach die TELENOT-App BuildSec 4.0 – auch aus dem Ausland, sofern eine Netzverbindung besteht.

So können Sie beispielsweise beim Verlassen des Hauses Ihre Einbruchmelderzentrale scharfschalten und gleichzeitig die Heizung herunterfahren.

Solche und weitere Smart-Home-Funktionen sind über jede TELENOT-Einbruchmelderzentrale steuerbar.



Eine Einbruchmelderzentrale von TELENOT bietet:

- ✓ Bis zu 16 Smart-Home-Funktionen, z. B.:
 - Heizung an- und ausschalten
 - Außenlicht an- und ausschalten
 - Garagentor öffnen und schließen
 - Jalousien öffnen und schließen
 - Teichpumpe an- und ausschalten
- ✓ Alle Smart-Home-Funktionen im Haus über Touch-Bedienteil abrufbar
- ✓ Alle Smart-Home-Funktionen via Alarmanlagen-App per Smartphone oder Tablet von jedem Ort (auch Ausland, sofern Netzverbindung besteht) abrufbar
- ✓ Meldung von Gerätestörungen, z. B.:
 - Kühlschrank steht offen
 - Tiefkühltruhe verliert Kühlleistung
 - Waschmaschine undicht und Wasser tritt aus
 - Heizungspumpe fällt aus
 - Gas tritt aus



Von außen sicher und innen geschützt – Bewegungsmelder und Magnetkontakte.

TELENOT-Bewegungsmelder **comstar pro** und **comstar VAYO pro** zur Überwachung von Innenräumen.

Die Reichweite der Bewegungsmelder beträgt je nach Typ zwischen 15 m und 25 m. Sie werden entsprechend der Raumgröße und Raumzahl positioniert.

Die Bewegungsmelder comstar pro und comstar VAYO pro erkennen **infrarote Wärmestrahlung**, wie sie beispielsweise vom menschlichen Körper abgestrahlt wird. Die Bewegung eines Menschen im Objekt wird über eine **Spiegeloptik** erkannt und durch die von TELENOT entwickelte **XTRAP-Signalverarbeitung** ausgewertet.

So können Räume und Gebäude zuverlässig gegen Einbrecher gesichert werden.



Für die Verbindung zwischen den Bewegungsmeldern und der Einbruchmelderzentrale stehen drei Ausführungen im gleichen Design zur Verfügung:

■ Konventionelle Verdrahtung

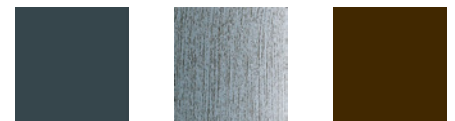
Die Melder werden über ein Ausgangsrelais an konventionelle Meldelinien eingänge angeschlossen.

■ BUS-1-Anschluss

Die Melder werden an den BUS-1 angeschlossen.

■ Kabellos

Für die Installation in bestehenden Gebäuden und immer dann, wenn Wert auf eine schnelle, möglichst schmutzarme Verlegung gelegt wird, gibt es die Melder in der Funk-Variante.



Für den comstar VAYO pro stehen verschiedene **Design-Cover** zur Auswahl, die im Handumdrehen per **Click-Technik** auf den Melder aufgesetzt werden. Außerdem gibt es auch ein neutralfarbenedes Design-Cover zum **selbst Lackieren**.

Magnetkontakte und Glasbruchsensoren erkennen bereits den Versuch des gewaltsamen Öffnens, Einschlagens oder Eintretens von Fenstern und Türen. Sie geben sofort die Alarmmeldung an die Einbruchmelderzentrale weiter.

Pro Fenster ist dafür jeweils ein Magnetkontakt (Verschlussüberwachung) und ein Glasbruchsensor (Glasbruchüberwachung) notwendig. Zur Anbringung der Magnetkontakte und des Glasbruchsensoren sind mechanische Arbeiten erforderlich.

Werden alle **von außen zugänglichen** Fenster und Türen überwacht, spricht man von einer „**Außenhautüberwachung**“. Zu diesem Zweck gibt es zwei Varianten der Magnetkontakte und Glasbruchmeldern:

Die kabelgebundene Variante

Diese Melder werden **per Kabel** mit der Einbruchmelderzentrale verbunden. Diese Variante eignet sich besonders für **Neubauten**, bei denen die Kabelverlegung problemlos möglich ist.



Kabelgebundene Variante:
Magnetkontakt MK30

Die Funkvariante

Bei dieser Variante kann auf **Kabel verzichtet** werden. Die Verbindung zwischen den Meldern in Fenstern und Türen und der Einbruchmelderzentrale findet **via Funk** statt. So können auch **Bestandsgebäude** problemlos nachgerüstet oder erweitert werden.



Funkvariante:
Meldersender MS 211

Rechtzeitig geweckt – Feuer und Rauch frühzeitig erkennen.

TELENOT-Rauchwarnmelder und TELENOT-Thermowarnmelder lassen Sie ruhig schlafen und geben Ihnen und Ihrer Familie Sicherheit.

TELENOT-Rauchwarnmelder detektieren Rauch, wie er bei Schwelbränden oder offenen Bränden entsteht. Dringt der Rauch in die Messkammer ein, erfolgt die **frühzeitige akustische Alarmierung** am Montageort (Schlafzimmer, Flur, usw.). Zudem wird die Alarmmeldung an die Einbruchmelderzentrale gemeldet.
Ein Rauchwarnmelder sichert eine Fläche von rund **60 Quadratmetern** bei einer **Montagehöhe** von bis zu **sechs Metern**.

TELENOT-Thermowarnmelder erkennen die Überschreitung eines bestimmten **thermischen Grenzwertes** und warnen durch akustische Alarmierung am Montageort. Die Melder eignen sich besonders für kritische Bereiche, wie **Bad oder Küche**. Zudem wird die Alarmmeldung an die Einbruchmelderzentrale gemeldet.

Der Thermowarnmelder HDv 3002 TS sichert eine Fläche von rund **40 Quadratmetern** bei einer **Montagehöhe** von bis zu **sechs Metern**.



Sicherheit kann auch schön sein!
Die **verschiedenen Designs** der Brandmelder erlauben eine harmonische Integration in Ihr Wohnraumdesign.

Die Brandmelder werden **per Funk** mit der Einbruchmelderzentrale verbunden. Dadurch entfällt die aufwändige und schmutzbelastete Kabelinstallation.

Die **kabelgebundene Variante** bietet sich für die einfache Installation im **Neubau** an.



Beruhigt schlafen – mit den Rauch- und Thermowarnmeldern von TELENOT

Drei Arten der Alarmierung – Intern, örtlich und per Fernalarm.

Die interne Alarmierung

Sie warnt anwesende Bewohner über Gefahrenzustände wie **Einbruch oder Gasaustritt**. Sehr wichtig ist die interne Alarmierung bei einem **Brand**.

Das Signal alarmiert oder weckt die Bewohner und ermöglicht Ihnen damit die **Rettung von Leben** und Sachwerten.

Die örtliche Alarmierung

Die örtliche Alarmierung hat die Aufgabe, **Einbrecher durch lautstarke akustische und optische Signalisierung zu vertreiben**.

Die Nachbarn und die **Öffentlichkeit** werden gleichzeitig auf den Einbruch oder eine Gefahrensituation **aufmerksam gemacht**.

Der Signalgeber wird außen am Gebäude angebracht und kann per Kabel oder auch via Funk mit der Einbruchmelderzentrale verbunden werden.

Die **kabelgebundene Variante** bietet sich für die einfache Installation im **Neubau** an. Die **Funkvariante** erlaubt eine problemlose Nachrüstung in **bestehenden Gebäuden**.

Bei der Funkvariante wird der Signalgeber per Kabel mit einem universellen Funkmodul verbunden, welches innen im Gebäude anzubringen ist. Die Verbindung zwischen dem Funkmodul und der Einbruchmelderzentrale findet kabellos via Funk statt.

Der Fernalarm

Dieser Alarm wird über eine **automatische Übertragungseinrichtung** zu einer **hilfeleistenden Stelle** übertragen – beispielsweise zu einem **Wachdienst**. Diese Stelle kann dann reagieren und Maßnahmen zur Gefahrenabwehr treffen. Ebenso kann der **Alarm** auf ein oder mehrere **Smartphones übertragen** werden.

Der Signalgeber hiflac rundet das Peripherieprogramm der mehrfach ausgezeichneten smarten Hybrid-Einbruchmelderzentralen compact easy, complex 200H, complex 400H und hiplax 8400H ab, wodurch **vollumfängliche intelligente und anerkannte Sicherheitslösungen** für alle Gebäudearten realisierbar sind.



Berechtigte dürfen eintreten - Intelligente Zutrittskontrollleser.

Zutrittskontrollleser cryplock **NEU**
 Intelligente Zutrittskontrollleser dienen der Zutrittskontrolle an einer Tür, sowie der Scharfschaltung und Unscharfschaltung Ihrer Einbruchmelderzentrale. Zudem verhindern sie das Betreten des Objekts bei scharf geschalteter Einbruchmelderzentrale.

Der Zutrittskontrollleser von TELENOT kann je nach Variante mittels **Codeeingabe** und/oder **Transponder-Chip** betätigt werden. Geht einmal ein Transponder-Chip verloren, muss lediglich ein neuer Chip eingelernt und der alte gesperrt werden.

TELENOT stellt Ihnen **verschiedene Varianten von Zutrittskontrolllesern** zur Auswahl. Eine Variante ist der formschöne cryplock-Leser mit **kapazitiver Tastatur**, der neben der Tür montiert wird. Das ansprechende **flache Gehäuse** des Zutrittskontrolllesers cryplock fügt sich harmonisch in jede Gebäudefassade ein. Das bei Bedienung hinterleuchtete kapazitive Tastenfeld wirkt **elegant und zeitlos**.

Durch den vollständigen Verzicht mechanisch beweglicher Teile ist die **Funktionalität bei allen Witterungsverhältnissen**, insbesondere auch in den kühleren Jahreszeiten zuverlässig gegeben.

Digitale Schließzylinder und Elektronische Türdrücker

Alternativ stehen der **Digitale Schließzylinder / Elektronischer Türdrücker hilock 2200** zur Auswahl.

Die notwendigen mechanischen Arbeiten **zum Einbau an der Tür** verringern sich dabei auf ein Minimum.

Auch bei den Digitalen Schließzylindern / Elektronischen Türdrückern erfolgt der Zutritt sowie die Scharfschaltung und Unscharfschaltung Ihrer Einbruchmelderzentrale einfach und bequem **via Transponder-Chip**. Eine Codeeingabe ist nicht möglich.



Digitaler Schließzylinder

Elektronischer Türdrücker



Verkehrsweiß

Tiefschwarz

Graphitgrau

Rundum geschützt – Magnetkontakte für Fenster und Türen.



Magnetkontakte und Glasbruchmelder erkennen bereits den Versuch des gewaltsamen Öffnens, Einschlagens oder Eintretens von Fenstern und Türen. Sie geben sofort die Alarmmeldung an die Einbruchmelderzentrale weiter.

Pro Fenster ist jeweils ein Magnetkontakt (Verschlussüberwachung) und ein Glasbruchmelder (Glasbruchüberwachung) notwendig.

Zur Anbringung der Magnetkontakte und des Glasbruchmelders sind mechanische Arbeiten erforderlich.

Werden alle von außen zugänglichen Fenster und Türen überwacht, spricht man von einer „Außenhautüberwachung“.

Zu diesem Zweck gibt es zwei Varianten der Magnetkontakte und Glasbruchmeldern:

Die kabelgebundene Variante

Diese Melder werden per Kabel mit der Einbruchmelderzentrale verbunden. Diese Variante eignet sich besonders für Neubauten, bei denen die Kabelverlegung problemlos möglich ist.

Die Funk-Variante

Bei dieser Variante kann auf Kabel verzichtet werden. Die Verbindung zwischen den Meldern in Fenstern und Türen und der Einbruchmelderzentrale findet via Funk statt. So können auch Bestandsgebäude problemlos nachgerüstet oder erweitert werden.



Kabelgebundene Variante:
Magnetkontakt MK30



Funk-Variante:
Meldersender MS 211

Gas- und Wasser-Störungen erkennen – Kleine Aufpasser und Lebensretter.

Wassermelder

schützen Sie vor teuren Wasserschäden. Der Wassermelder von TELENOT erkennt **Wassereinbrüche** und **ansteigendes Wasser**, wie beispielsweise bei einem Schlauchbruch einer Waschmaschine.

So vermeiden Sie teure und ausufernde Schäden, da Sie umgehend reagieren können. Der Wassermelder wird **einfach am Boden angebracht**.

Die Alarmmeldung wird an die Einbruchmelderzentrale übermittelt und akustisch signalisiert. Die Verbindung zu Ihrer Einbruchmelderzentrale kann abhängig von den Gegebenheiten in unterschiedlichen Installationsarten realisiert werden. Neben der konventionellen Verkabelung ist ebenso eine **drahtlose Installation** über einen Meldersender möglich.



Gasmelder

überwachen Räume, in denen Anlagen und Geräte mit **brennbaren Gasen** wie Propan, Methan und Butan sowie Stadtgas und Erdgas betrieben werden.

Zwei von außen sichtbare LEDs zeigen den Bereitschafts- und den Alarmzustand an. Wird die zulässige **Gaskonzentration überschritten**, wird ein Alarm ausgelöst. Es ertönt ein **akustisches Signal** und eine **rote LED** am Gasmelder leuchtet.

Zudem wird die Alarmmeldung an die Einbruchmelderzentrale übermittelt.



Temperaturmelder

messen die Temperatur in geschlossenen Räumen.

Zwei Grenzwerte lassen sich voneinander unabhängig im Bereich **von -30 °C bis +50 °C** einstellen. So ist die Überwachung von Kühlräumen und Weinkellern genauso möglich wie die von Heizräumen.

Ideal für Ferienhäuser: Eine Verknüpfung und Ansteuerung von Heizungen ist bei entsprechender **Installation aus der Ferne möglich**.



Sie sind im Urlaub oder haben Bereitschaftsdienst?

Via App und in Verbindung mit dem hiXserver ist die Weiterleitung der Alarmmeldung optional auch auf Ihr Smartphone möglich.



Sie haben Fragen oder wünschen weitere Informationen?
Kontaktieren Sie uns.

Stammsitz

Kontakt Deutschland:	Kontakt International:	Kontakt Österreich:	Kontakt Schweiz:	Kontakt Luxemburg:
TELENOT ELECTRONIC GMBH	TELENOT ELECTRONIC GMBH	TELENOT ELECTRONIC Vertriebs-Ges.m.b.H.	TELENOT ELECTRONIC AG	marco zenner s.à r.l. Offizieller Distributor TELENOT
Wiesentalstraße 60 73434 Aalen GERMANY	Wiesentalstraße 60 73434 Aalen GERMANY	Josef-Haas-Straße 3 4655 Vorchdorf AUSTRIA	Bahnhofstrasse 41 5600 Lenzburg SWITZERLAND	2b, Zone Industrielle Zare Est 4385 Ehlerange LUXEMBOURG
Telefon +49 7361 946-400 Telefax +49 7361 946-440	Telefon +49 7361 946-4990 Telefax +49 7361 946-440	Telefon +43 7614 8258-0 Telefax +43 7614 8258-11	Telefon +41 52 544 17 22	Telefon +352 44 15 44-1
info@telenot.de	info@telenot.com	info@telenot.at	info@telenot.ch	telenot@zenner.lu www.zenner.lu



Zertifiziert gemäß DIN EN ISO 9001
Nr. S 897069

